

GALERIE
VALERIE
DELAUNAY

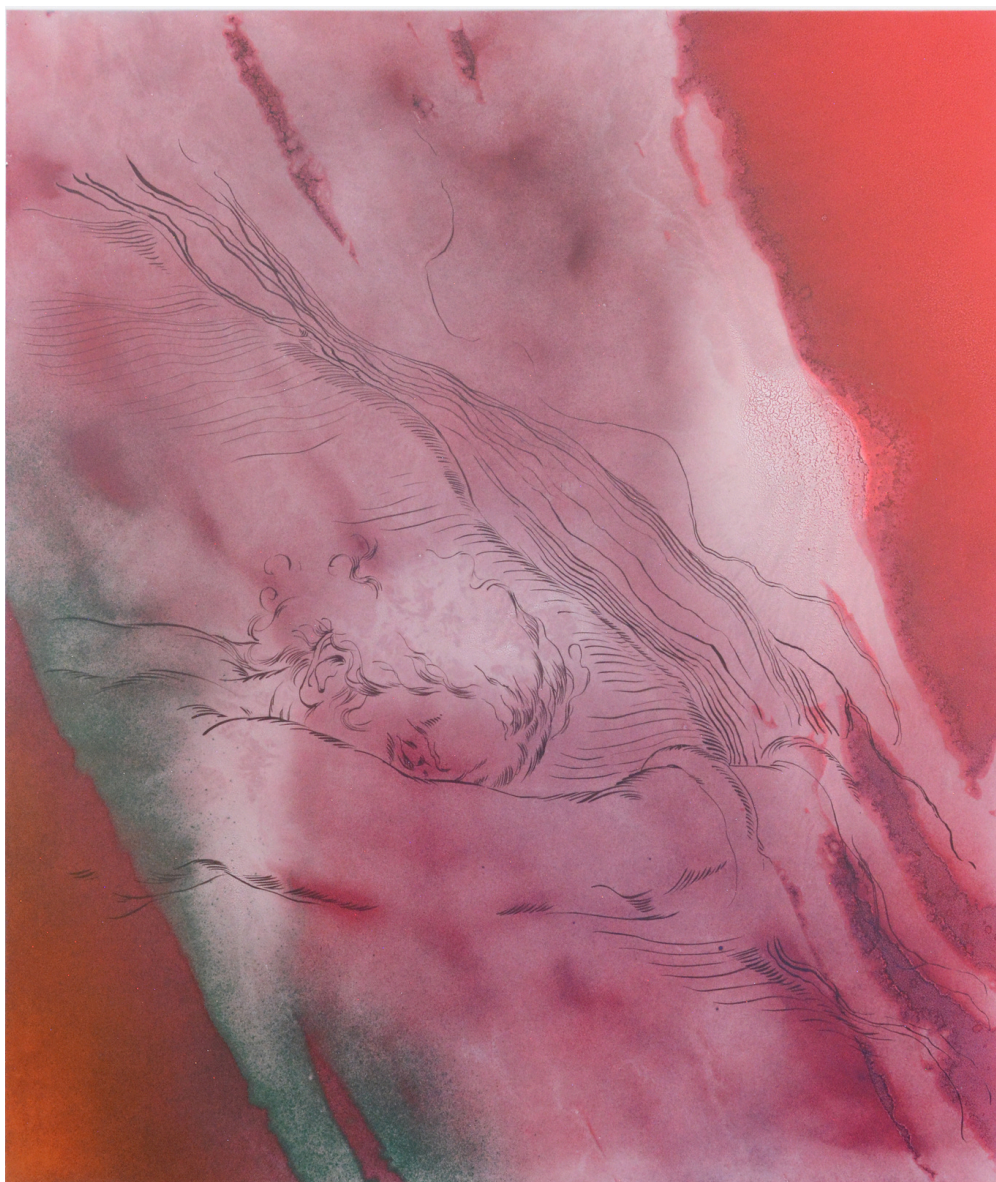
DOSSIER DE PRESSE

LES RACINES DU TEMPS

Sylvain Polony

Exposition du 12 décembre au 18 janvier 2025

Vernissage jeudi 12 décembre 2024



Sans titre, 2024, techniques mixtes sur PVC, 150 x 120 cm

On connaît Sylvain Polony, peintre, pour ses compositions abstraites sur PVC, au white spirit et au spray. De ces travaux réalisés sans crayon ni pinceau, le panneau de PVC utilisé par l'artiste comme support posé au sol, travaillé à plat par passages successifs de matière déversée ou pulsée à la bombe, on retiendra les troublants jeux de couleurs, de profondeur et de réseaux de formes imbriquées qui font leur signature- tout un monde mystérieux et inspirant, univers à explorer du regard où la forme s'expose sans rien dissimuler du processus qui la fait advenir : protocole intangible, geste méthodique et répétition gestuelle, reprises, recouvrements calculés ou au contraire plus aléatoires... Ainsi pratiquée, la peinture vaut tout à la fois comme quête sensible, sur un mode expressionniste, et comme hommage aux pratiques modernes, non conventionnelles, de création.

Or voici que les travaux picturaux que présente ici Sylvain Polony rebattent singulièrement les cartes. Changement notoire ! On y retrouve, certes, le fond de couleurs abstrait qui d'ordinaire les distingue. Y apparaissent cependant, fondus en celui-ci, formes dessinées et tracés, cette fois, figuratifs. Ces derniers sont noirs, plutôt épais. Ils dessinent sur le PVC, le plus souvent de dominante sombre, les cernes de corps humains nus, féminins ou masculins, ou de branches d'arbre. Humanité plus nature, donc, l'un à l'autre appareillés. L'artiste ne « remplit » pas, il dessine la seule ligne des branches et de la silhouette des corps. Ces corps humains et ces branches d'arbre figurés, fréquemment, s'enchevêtrent en un même écheveau de lignes. L'effet produit est celui d'une fusion, d'une superposition, d'une continuité, qui laissent à penser. L'humain, son environnement naturel : serait-ce là le même monde, un même écosystème ? Un ensemble unitaire, une complémentarité de destin ? À ces questions, un écologue répondra par la positive. L'humain sans environnement est tout bonnement inconcevable, l'humain est la nature aussi, à l'instar de la végétation, sur un mode qui connote l'égalité de statut biologique, et qui ignore toute hiérarchie. Mêler les deux, les unir, fédérer leur substance comme le fait Sylvain Polony : l'équivalent d'un acquiescement symbolique à la thèse symbiotique.

Revenons, en y appuyant nos regards, sur les figures qui ornent ces récents travaux de l'artiste, celles des corps humains en particulier- une nouveauté, assurément : Sylvain Polony artiste, jusqu'à nouvel ordre, s'en est tenu à l'abstraction, sans dévier ni discontinuer, et ce depuis ses débuts il y a un quart de siècle, au tournant des années 2000. Ses nouveaux tracés, à l'envi, sollicitent notre mémoire visuelle. Leurs courbes, celles, souvent lascives des corps, et erratiques, des branches, évoquent le dessin baroque. La représentation même des corps humains, nus, alanguis et sans visage le plus souvent, hors psychologie, n'est pas sans rappeler le mode figuratif propre à la Renaissance ou au maniérisme. Bond dans le temps, entre abstraction, expression moderne par excellence, et figuration à la mode des maîtres du Cinquecento, ces deux formes d'expression se révélant pour l'occasion jumelées, unies, comme réconciliées sans que l'on marche ici « contre-nature ». De quoi démultiplier l'univers de l'artiste et par extension le nôtre, spectateurs, conviés que nous sommes à un voyage dans le temps du style, sans exclusion, en agglomérant dans notre rétine des esthétiques que l'histoire de l'art dissocie.

Comment expliquer cette évolution ? Sylvain Polony, voici quelques années, a entrepris une psychanalyse, des souvenirs d'adolescence, bientôt, remontent, dont celui-ci, son amour premier du dessin, qu'il pratiquait sans retenue dans sa jeunesse. Le dessin, précisons-le, sur nature, celui qu'on exécute sans repentir. Un voyage à Francfort, un peu plus tard, la découverte d'un carton de Guido Reni, maître de la Renaissance, et l'artiste bascule, replongeant dans ses premières amours stylistiques. Retour au dessin, de façon obsessionnelle- au dessin direct, avec modèle. Premier temps, Sylvain Polony croque des centaines de personnes, des voisins de son atelier, beaucoup, à Saint-Ouen. Puis les figures humaines qu'il dessine compulsivement se déplacent et colonisent bientôt ses toiles, selon un mode de convergence, et de cooptation : l'ancien style accueille le nouveau mais c'est entendu, l'un ne rejettera pas l'autre. Comme un accomplissement, le retour de la jeunesse dans la maturité et l'ouverture de la pratique, sans plus de contrainte, en s'allégeant du dispositif méthodique originel pour lui en substituer un autre plus accueillant, généreux, démultiplicateur de sensibilité, de mémoire, de recherche de soi personnelle.

Il faut regarder les nouveaux travaux de Sylvain Polony, en l'occurrence, comme des formules fédérant à la fois la liberté de création, le goût conjugué de la forme classique et de la forme moderne, un retour de l'artiste à soi au registre du parcours de vie, une expression de vérité, enfin, qui fait de cette peinture-là l'envers d'un simple produit de circonstance, bien plus qu'une peinture simplement à la mode. L'hybridation qu'incarnent ces nouveaux travaux de l'artiste, d'un même tenant, nous parle de la psyché et de ses mouvements d'aller et retour dans le temps, du goût intime et de ses variations, et plus encore peut-être de l'aventure même que l'art sait mettre au corps de ceux qui l'élisent comme leur carburant vital.

*Paul Ardenne
Historien de l'art*

Texte écrit à l'occasion de l'exposition Les Racines du temps



Vue de l'atelier de Sylvain Polony

SYLVAIN POLONY - CV

Né en 1973 à Paris
Vit et travaille à Saint-Ouen

FORMATION

Diplômé de l'Ecole nationale supérieure des arts décoratif de Paris et de l'Ecole d'architecture de Paris-Belleville

EXPOSITIONS PERSONNELLES

2022 *Summer project room*, Galerie Valérie Delaunay, Paris
2018 Artelli Gallery + Artlink.production, Bruxelles
2017 YIA ART FAIR, Artelli Gallery + Artlink.production
2017 Artelli Gallery, Anvers
2016 ART PARIS, Galerie Xenon + Artlink.production
2015 Espace TALMART (Artlink.production), Paris
2014 Galerie Xenon, Bordeaux
2012 Galerie Charlotte Norberg, Paris
2012 Galerie DX, Bordeaux
2011 Galerie Charlotte Norberg, Paris
2010 Galerie Charlotte Norberg, Paris
2009 Galerie Defrost, Paris
2008 Galerie Charlotte Norberg, Paris
2007 Galerie Defrost, Paris
2007 Présentation par Laetitia de Caritat, Bruxelles
2006 Galerie Charlotte Norberg, rue de Seine, Paris
2005 Galerie Romanet, Paris

EXPOSITIONS COLLECTIVES

2024 *Ouránio Fós*, Galerie Valérie Delaunay, Commissariat Marty de Montereau, Paris
2023 *The whisperers*, Galerie Valérie Delaunay, Saint Jean Cap Ferrat
2023 *Super Nature*, Manifesta, Galerie Valérie Delaunay, Lyon
2022 *Feux d'artifice*, une proposition de Pascal Bouchaille, Bordeaux
2021 *Cycle#4*, Galerie Faure Beaulieu, Espace privé, Paris
2020 Galeries Faure Beaulieu, Pauline Pavéc, Louis Gendre, Espace Dupuis, Paris
2019 *Etrange nature*, une proposition de Pascal Bouchaille, Bordeaux
2018 *Sans titre*, NO MAD Galerie, Paris
2018 *Amazed*, Artelli Gallery, Bruxelles
2017 *Trame(s)*, La Galerie Episodique, Paris
2016 *Relève*, exposition organisé par l'AAEENSAD, Crédit Municipal, Paris
2016 *Art projects*, AIDS/ Yvon Lambert/Espace Electra, Paris
2016 *Summer cool*, Artelli Gallery, Anvers
2015 Galerie Xenon, Bordeaux
2013 Galerie Brun Légglise, Paris
2013 Galerie DX, Bordeaux
2012 Galerie DX, Bordeaux
2008 *Cent*, galerie Defrost, Paris
2007 *Preview*, avec l'Association PANAMA, Paris
2007 *Sylvain Polony et Jim Delarge*, VIP'S Gallery, Rotterdam
2006 *Meta peinture*, avec l'Association PANAMA, Paris
2005 Galerie Romanet, Paris

FOIRES ET SALONS

2019 Galeristes, Paris
2018 Art Paris
2017 Yia Art Fair (solo show), Paris
2017 Art Elysée, Paris
2017 Art Paris
2016 Yia Art Fair (Artiste invité), Paris
2016 Art Paris (SOLO SHOW)
2010 Chic Foire d'art contemporain, Paris
2009, 2008, 2007 Slick Foire d'art contemporain, Paris
2009, 2008, 2005, 2004, 2001 Novembre à Vitry
2009 Lille Art Fair
2008, 2006, 2003 Salon de Montrouge
2008, 2007, 2006, 2005 Start Foire d'art contemporain, Strasbourg
2006 Lineart, Gand
2005 The modern show / Gramercy Park Antiques Show, New York

PRIX

2015 Membre des 12 finalistes du Prix SOON



Sans titre, 2024, techniques mixtes sur PVC, 120 x 150 cm